

### Presidenti del Corso

Matteo Cameli *Siena*  
Flavio D'Ascenzi *Siena*

### Presidente Onorario

Sergio Mondillo *Siena*

### Segreteria Scientifica

Marta Focardi *Siena*  
focardim@hotmail.com

Giulia Elena Mandoli *Siena*  
EACVI HIT Deputy Chair 2022-2024  
giulia\_elena@hotmail.it

### Docenti

Matteo Cameli *U.O.C. Diagnostica Cardiovascolare, AOU Senese*  
Luna Cavigli *U.O.C. Diagnostica Cardiovascolare, AOU Senese*  
Flavio D'Ascenzi *U.O.C. Diagnostica Cardiovascolare, AOU Senese*  
Marta Focardi *U.O.C. Diagnostica Cardiovascolare, AOU Senese*  
Matteo Lisi *Cardiologia con UTIC, Ospedale S. Maria delle Croci di Ravenna*  
Giulia Elena Mandoli *U.O.C. Diagnostica Cardiovascolare, AOU Senese*  
Sergio Mondillo *U.O.C. Diagnostica Cardiovascolare, AOU Senese*  
Ciro Santoro *Dip. Scienze Biomediche Avanzate, AOU Federico II Napoli*

### Data

Venerdì 16 giugno e Sabato 17 giugno 2023

### Sede

Hotel Four Points by Sheraton\*\*\*\*  
Via Antonio Lombardi, 41 - Siena

### Iscrizione

La quota di iscrizione è di € 650,00 + Iva 22% e comprende:

- Partecipazione alle sedute scientifiche teoriche e pratiche
- Kit congressuale
- Assegnazione Crediti ECM  
(da verificare in base alla effettiva presenza e al risultato quiz)
- Attestato di partecipazione
- Coffee breaks e Lunches dei giorni 16 e 17 giugno
- Cena sociale del 16 giugno
- Ospitalità alberghiera presso la sede del corso per la notte del 16 giugno (n. 1 notte)

### E.C.M.

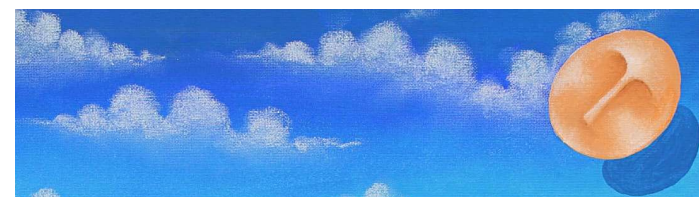
Sono stati assegnati n. 15,5 crediti formativi per le seguenti professioni e discipline:

- Medici Chirurghi: Cardiologia, Geriatria, Medicina e Chirurgia di Accettazione e di Urgenza, Medicina dello Sport, Medicina Interna, Anestesia e Rianimazione, Medicina Generale (Medici di Famiglia)

Riferimento E.C.M.: 6226-380141

### Provider E.C.M.

Lomea Soc. Cooperativa (ID 6226)



Con il contributo non condizionato di:



### Segreteria Organizzativa

G.P. Pubbliche Relazioni s.r.l.  
Via San Pasquale a Chiaia, 55 - 80121 Napoli  
Tel. 081 401201 - Fax 081 419353  
e-mail: info@gpcongress.com  
web site: www.gpcongress.com

NEOPHARMED  
GENTILI



GE Healthcare

Si ringrazia la GE Healthcare  
per la fornitura delle Workstations per le Esercitazioni Pratiche



Azienda ospedaliero-universitaria Senese



CARDIOLOGIA  
UNIVERSITARIA  
SIENA

Dipartimento Cardio - Toraco - Vascolare • Scuola Specializzazione Malattie Apparato Cardiovascolare  
Direttore: Prof. Matteo Cameli

## CORSO DI ECOCARDIOGRAFIA INTERMEDIO-AVANZATO IN SCOMPENSO CARDIACO

Da identificazione precoce di danno d'organo al trapianto di cuore



Siena, 16-17 giugno 2023  
Hotel Four Points by Sheraton

L'ecocardiografia rappresenta una metodica diagnostica imprescindibile nella gestione clinica del paziente cardiologico. La macchina ecocardiografica è ormai presente in tutte le strutture ambulatoriali ed ospedaliere del territorio ed è ampiamente utilizzata in diversi setting clinici. I continui avanzamenti ingegneristici hanno permesso una evoluzione tecnologica sempre più rapida negli ultimi anni, con lo sviluppo di software per l'analisi morfo-funzionale dettagliata delle immagini. Il presente corso si propone quindi di fornire un aggiornamento sui principali avanzamenti diagnostici in campo ecocardiografico, sia in forma teorica che pratica, con particolare attenzione alle principali cardiomiopatie e all'insufficienza cardiaca. Verranno inclusi focus sulle Linee Guida della Società Europea di Cardiologia presentate nel 2021 in ambito di Scompenso Cardiaco e Dislipidemie in prevenzione primaria e secondaria. Il Corso è rivolto a n. 30 medici specialisti in Cardiologia, Geriatria, Medicina Interna, Medicina dello Sport, Anestesia e Rianimazione, Medicina di Urgenza e Medicina Generale (Medici di Famiglia) con lo scopo di approfondire l'importanza dell'imaging in diverse patologie cardiovascolari alla base dello scompenso cardiaco includendo indicazioni, risvolti clinici ed interpretazione di un esame ecocardiografico completo. In particolare, verranno analizzate le anomalie morfologiche e funzionali delle principali patologie cardiovascolari, il loro riconoscimento, la standardizzazione delle procedure d'esame, l'interpretazione di esami riprodotti mediante clip, ed infine un accenno alle nuove metodiche ecocardiografiche di secondo livello.

## Venerdì 16 giugno 2023

### 12.00 **Registrazione dei partecipanti**

12.30 Presentazione del Corso e Introduzione alle tematiche  
Matteo Cameli

### 13.00 **LETTURA**

Lo smartphone come strumento di diagnosi precoce  
Sergio Mondillo

### **I SESSIONE**

13.30 Principi e tecnica dello Speckle Tracking  
Giulia Elena Mandoli

13.50 Principali applicazioni cliniche dello Speckle Tracking  
Matteo Cameli

14.10 Myocardial work  
Matteo Lisi

14.30 Eco tridimensionale  
Matteo Lisi

14.50 **Discussione**

15.10 Linee guida ESC 2021: focus su terapia antirimodellante  
Giulia Elena Mandoli

### **II SESSIONE**

15.30 L'ecocardiografia nello scompenso cardiaco  
Matteo Cameli

15.50 L'ecocardiografia nel cuore d'atleta: il confine tra fisiologia e patologia  
Flavio D'Ascenzi

16.10 Imaging multimodale nella cardiomiopatia ipertrofica  
Marta Focardi

16.30 Imaging multimodale nell'amiloidosi cardiaca  
Ciro Santoro

16.50 **Discussione**

17.00 **Coffee break**

### **III SESSIONE**

**Esercitazioni pratiche** - Suddivisioni in gruppi

17.15 **Gruppo A**  
Esercitazioni pratiche su esperienza condivisa e echo clips  
Matteo Lisi, Flavio D'Ascenzi, Luna Cavigli

**Gruppo B**  
Esercitazioni su work stations per l'applicazione delle nuove metodiche eco  
Matteo Cameli, Giulia Elena Mandoli, Ciro Santoro

18.30 **Gruppo B**  
Esercitazioni pratiche su esperienza condivisa e echo clips  
Matteo Lisi, Flavio D'Ascenzi, Luna Cavigli

**Gruppo A**  
Esercitazioni su work-stations per l'applicazione delle nuove metodiche eco  
Matteo Cameli, Giulia Elena Mandoli, Ciro Santoro

19.45 **Fine della prima giornata**

## Sabato 17 giugno 2023

### **IV SESSIONE**

8.00 La morte improvvisa dell'atleta: il ruolo dell'imaging  
Flavio D'Ascenzi

8.20 Ecocardiografia nella fibrillazione atriale  
Giulia Elena Mandoli

8.40 Integrazione tra imaging multimodale e test cardiopolmonare nei pazienti con cardiomiopatie  
Luna Cavigli

9.00 **Discussione**

9.15 **LETTURA**  
La diagnosi di scompenso cardiaco a frazione di eiezione preservata  
Matteo Cameli

9.45 **Coffee break**

10.00 Linee Guida ESC 2021 in tema di Prevenzione Cardiovascolare: focus su LDL e strategie terapeutiche  
Luna Cavigli

10.30 Imaging multimodale e Miocardite  
Marta Focardi

10.50 Ecocardiografia nei pazienti con COVID-19 e post COVID-19  
Ciro Santoro

11.10 **Discussione**

### **V SESSIONE**

**Esercitazioni pratiche** - Suddivisioni in gruppi

11.30 **Gruppo A**  
Esercitazioni pratiche su esperienza condivisa e echo clips  
Matteo Lisi, Flavio D'Ascenzi, Luna Cavigli

### **Gruppo B**

Esercitazioni su work stations per l'applicazione delle nuove metodiche eco  
Matteo Cameli, Giulia Elena Mandoli, Ciro Santoro

12.45 **Gruppo B**

Esercitazioni pratiche su esperienza condivisa e echo clips  
Matteo Lisi, Flavio D'Ascenzi, Luna Cavigli

### **Gruppo A**

Esercitazioni su work-stations per l'applicazione delle nuove metodiche eco  
Matteo Cameli, Giulia Elena Mandoli, Ciro Santoro

14.00 **Lunch**

### **VI SESSIONE**

14.30 Patologia dell'aorta ascendente e bicuspidia aortica  
Flavio D'Ascenzi

14.50 Imaging nella gestione dei pazienti candidati a trapianto, ECMO e LVAD, SIENA SCORE  
Matteo Cameli

15.10 **Discussione**

15.30 Take-home messages  
Matteo Cameli

15.45 Compilazione del questionario ECM

16.00 **Chiusura del Corso**